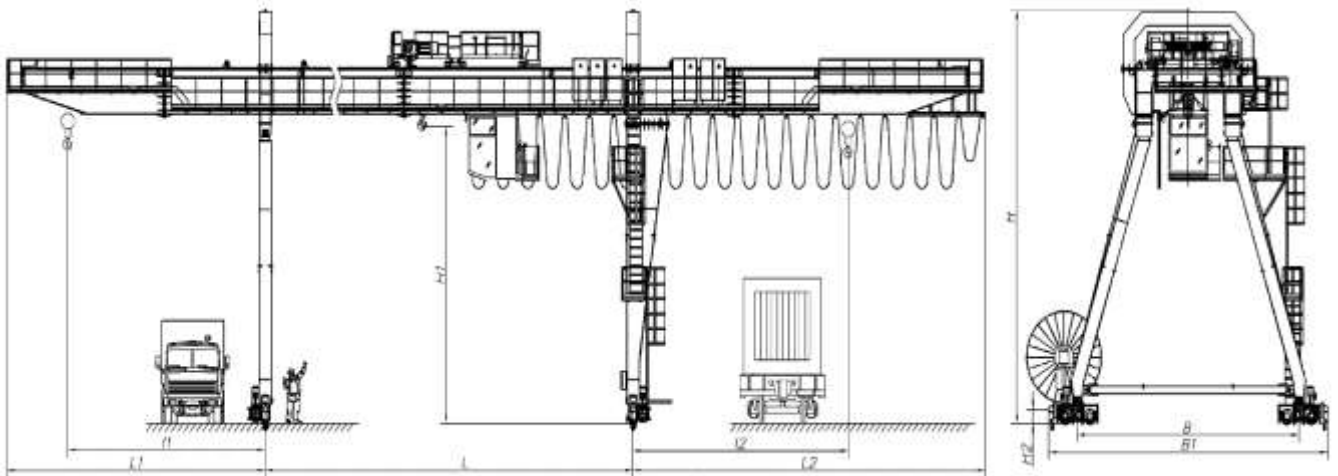




## Опросный лист на кран козловой

### Технические характеристики



Характеристика	Значение
<b>Грузоподъемность, т:</b>	
Основного подъема в пролете	
Основного подъема на консолях	
Вспомогательного подъема	
Количество грузовых тележек: 1 или 2 (нужное указать)	
<b>Пролет крана L, м:</b>	
<b>Высота подъема H, м:</b>	
<b>Режим работы (ИСО 4301/1-86):</b>	
<b>Размеры, мм:</b>	
Вылет правой консоли L1:	
Вылет левой консоли L2:	
База крана B:	
Расстояние по буферам B1:	
Расстояние от центра буфера до головки рельса H2:	
Высота крана от уровня головки рельса H1:	
<b>Скорости рабочих движения, м/мин:</b>	
подъема основного (вспомогательного):	
передвижения грузовой тележки:	
передвижения крана:	
<b>Система управления:</b>	
релейная:	
с частотным регулированием:	
<b>Тип груза (дать короткое описание)</b>	
<b>Потребность в траверсе (необходимо указать или прислать эскиз траверсы)</b>	



Общество с ограниченной ответственностью  
«Торговый дом БСК» (ООО «ТД БСК»)  
220125, Республика Беларусь,  
г. Минск, ул. Уручская, д. 23А, оф. 2  
Тел./факс (+375 17) 265-67-11

Р/с BY25PJCB30120544231000000933  
в ЦБУ 117 ОАО «Приорбанк»,  
г. Минск, пр-т Независимости, д. 172  
БИК/ BIC PJCBVY2X  
УНП 192982047 ОКПО 501165585000

Характеристика	Значение
<b>Способ управления краном:</b>	
радио:	
подвесной:	
стационарная или подвижная кабина:	
<b>Питание крана: указать необходимый способ</b>	
кабельный моноспиральный реверсивный барабан	
открытые троллеи или закрытые троллеи или гибкий кабель:	
Входит или не входит в комплект поставки	
<b>Климатическое исполнение по ГОСТ 15150:</b>	
У1 - У2 - У3 - У4 указать нужное	
<b>Диапазон рабочих температур, °С:</b>	
<b>Подкрановый путь - тип рельса</b>	
<b>Допустимая нагрузка на колесо, не более, кН:</b>	
<b>Масса крана, не более, т:</b>	
<b>Длина подкранового пути, м:</b>	
<b>Общепромышленное исполнение</b>	
<b>Категория по НПБ 105-95 - если не общепромышленное исполнение:</b>	
А (горючие газы, легковоспламеняющиеся жидкости, взрывопожароопасная среда):	
Б (горючие пыли или волокна, взрывопожароопасная среда):	
В1-В4 (горючие жидкости, твердые пожароопасные горючие вещества и материалы):	
Г (негорючие вещества и материалы в горячем, раскаленном или расплавленном состоянии):	
Д (негорючие вещества и материалы в холодном состоянии):	
<b>Степень защиты электрооборудования по ГОСТ 17494:</b>	<b>IP54:</b>
<b>Установленная мощность, кВт:</b>	

**Дополнительная информация:** Необходимо указать привязочные размеры кабельного барабана или для троллейного токоподвода.

Место доставки крана: станция назначения \_\_\_\_\_

Желаемый срок поставки крана \_\_\_\_\_

Срок размещения заказа \_\_\_\_\_

Количество заказываемых кранов: шт \_\_\_\_\_

Информация о заказчике: -- **обязательно для заполнения \*\*\*\***

Полное наименование организации: \_\_\_\_\_

Город \_\_\_\_\_

Контактное лицо : \_\_\_\_\_

ФИО, должность, тел. /факс, E-mail \_\_\_\_\_

www. \_\_\_\_\_