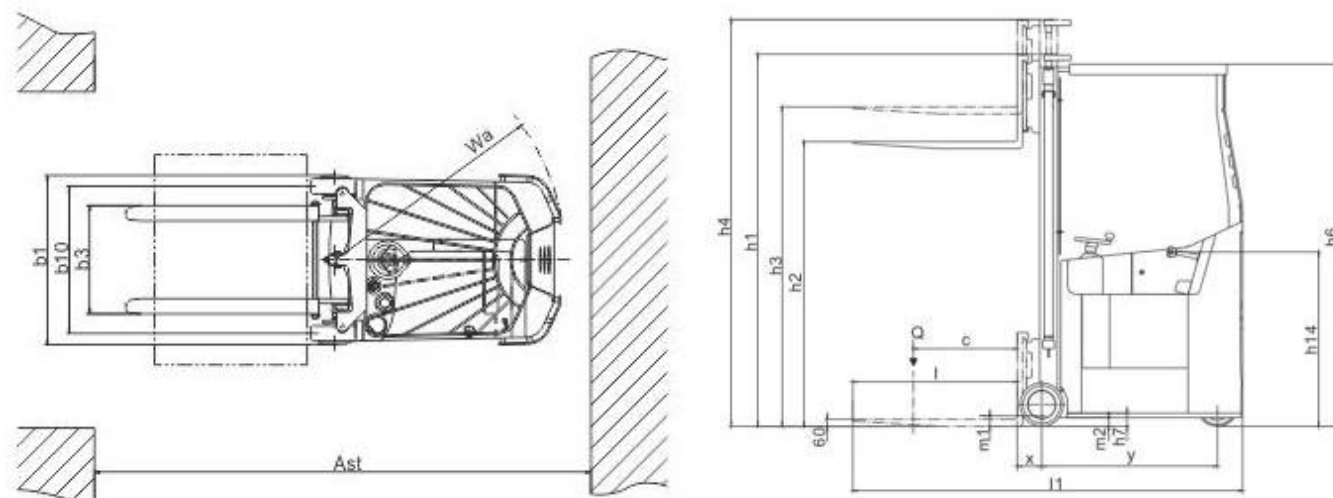




Электроштабелер CPD10BC с боковым рычагом переключения, г/п 1000 кг



Технические характеристики:

Модель	CPD10BC	
Тип привода	электр-кий	
Режим работы оператора	в положении стоя	
Грузоподъёмность	Q (кг)	1000
Расстояние до центра загрузки	c (мм)	500
Высота подъёма	h3(мм)	5000
Расстояние от оси привода до вилок	x (мм)	210
Размер шин, передних	мм	Ø 250x80
Размер шин, задних	мм	Ø 280x100
Варианты с боковым рычагом переключения, слева/справа	мм	100/100
Строительная высота	h1(мм)	2250
Свободный ход	h2(мм)	-
Высота, мачта выдвинута	h4(мм)	5600
Высота защитного козырька (кабины)	h6(мм)	2090
Высота ручки управления в транспортном положении, мин/макс.	h14(мм)	1000
Габаритная длина	l1(мм)	2290
Габаритная ширина	b1(мм)	890
Размеры вилок	s/e/l(mm)	35/100/ 950
Каретка вилок по стандарту DIN 15173, класс/тип А,В		II/A
Ширина каретки вилок	b3(мм)	560
Дорожный просвет, центр колёсной базы	m2(мм)	50
Ширина рабочего коридора для поддонов 1000x1200, поперечная	Ast(мм)	2820
Ширина рабочего коридора для поддонов 800x1200, продольная	Ast(мм)	2930
Радиус поворота	Wa(mm)	1300
Скорость перемещ-я, с/без груза	Км/ч	5,8/6,0
Скорость подъёма, с/без груза	м/с	0,15/0,25
Скорость опускания, с/без груза	м/с	0,08/0,10
Напряжение батареи, ном. ёмкость К,	В/Ач	24/360
Вес батареи	кг	355
Размеры батареи (д/ш/в)	мм	610x278 x740
Тип управления привода		перемен-ного тока
Вес (с батареей)	кг	2320